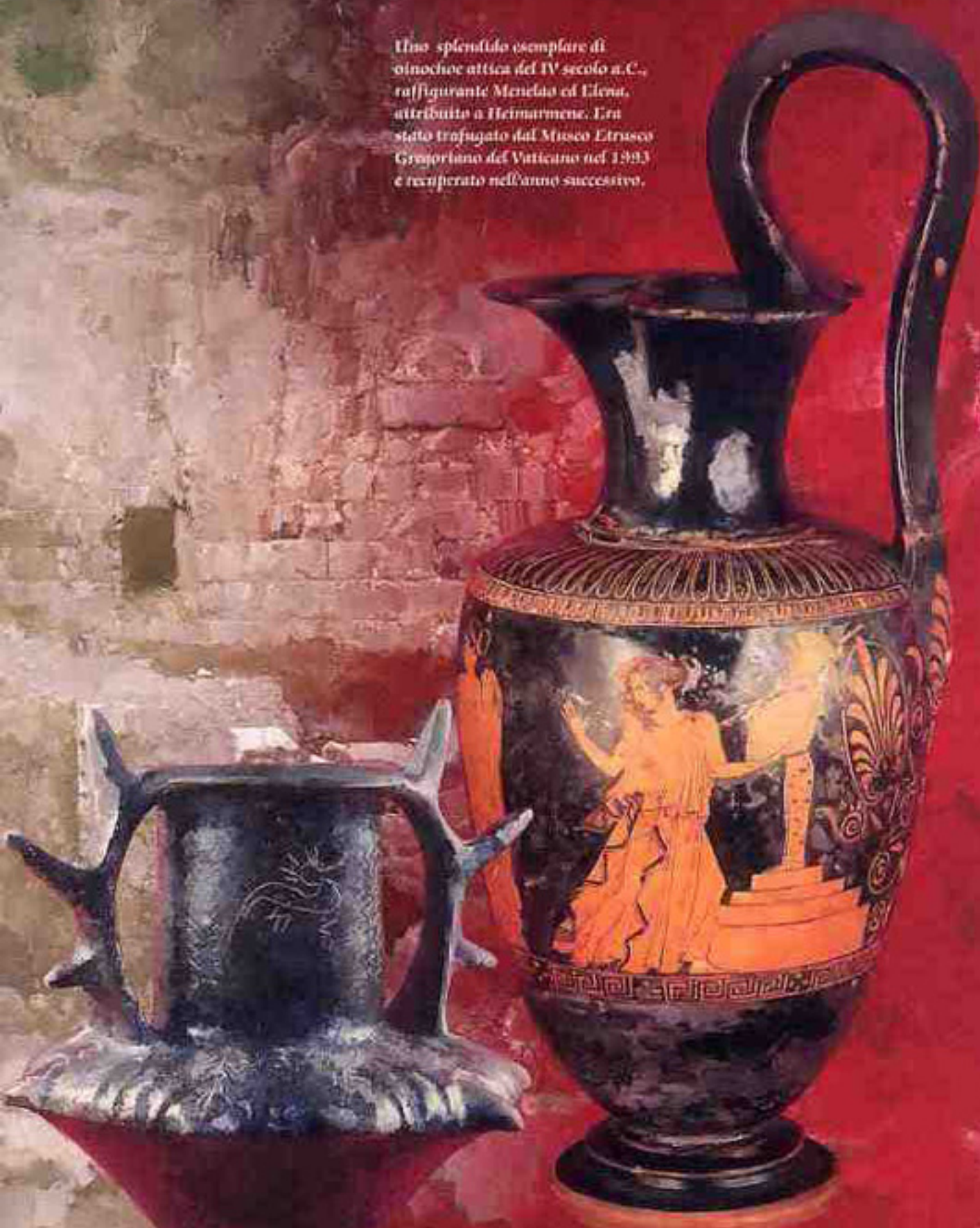


Uno splendido esemplare di oinochoe attica del IV secolo a.C., raffigurante Menelao ed Elena, attribuito a Heilmarmene. Era stato trafugato dal Museo Etrusco Gregoriano del Vaticano nel 1993 e recuperato nell'anno successivo.



A sinistra, anforetta del VII secolo a.C., proveniente da una delle necropoli di Cerveterium, nel Lazio. È stata recuperata con numerosi altri materiali nel corso di una operazione sul mercato antiquario di New York.