

CAPITOLATO TECNICO PER I LAVORI DI SOSTITUZIONE DELLA MOQUETTE DELL'AULA MAGNA

1. OGGETTO DELLA FORNITURA E CARATTERISTICHE TECNICHE

Fornitura di moquette ignifuga in teli, tipo UNA BRICK/WT TELO o esattamente equivalente, per complessivi 485 mq per la sala conferenze e pareti laterali del palco. Caratteristiche tecniche in annesso A.

Fornitura di moquette ignifuga in teli, tipo UNA BRICK/WT TELO o esattamente equivalente, per complessivi 25 mq per le salette per la traduzione simultanea e del relativo corridoio. Caratteristiche tecniche in annesso A.

Rimozione della moquette esistente, trasporto e smaltimento a discarica.

Raschiatura del sottofondo dalla colla e dal sottofondo in schiuma della moquette esistente per complessivi 510 mq..

Lisciatura dei sottofondi previo utilizzo di primer aggrappante e stesura di autolivellante max 2 mani con prodotti idonei.

Posa in opera della pavimentazione in moquette in teli con utilizzo di collanti idonei e manodopera qualificata nella sala conferenze, compreso le pareti laterali del palco, nelle salette per la traduzione simultanea e nel relativo corridoio.

2. DURATA DEI LAVORI

L'installazione dovrà avvenire nell'arco temporale dal 10 al 21 giugno 2024, escludendo le giornate festive.

3. ONERI A CARICO DELL'ENTE APPALTANTE

La redazione del Documento Unico di Valutazione Rischi e Infortuni (D.U.V.R.I.) sarà a cura dell'R.S.P.P. "Pro tempore".

4. AMMONTARE DEI LAVORI

L'importo a base dell'affidamento è di € 52.167,50 (IVA 22% esclusa) così suddiviso:

- € 50.567,50 totale per l'esecuzione dei lavori;
- € 1.600,00 oneri per la sicurezza;
- nel suddetto importo l'incidenza del costo relativo alle interferenze è pari a € 0,00;
- nel suddetto importo l'incidenza del costo della manodopera è di € 20.000,00.

5. SOPRALLUOGO PREVENTIVO

Eventuali ditte che intendessero presentare preventivi avranno l'obbligo di effettuare un sopralluogo preventivo, contattando il Capo Ufficio Logistico 0680985749.

IL CAPO UFFICIO
(Col. Nicola Bellafante)

DESCRIZIONE	CERTIFICAZIONI	CARATTERISTICHE
Struttura	ISO2424	Woven loop pile
Materiale in pile	DIR 96/73, 96/74	Materiale rigenerato e rigenerabile
Colorazione		Tinta in soluzione
Supporto		Tessuto intrecciato
Dimensioni	ISO3018	Circa 400 cm
Spessore totale	ISO 1765	Circa 2,8 mm.
Peso totale del tappeto	ISO8543	Circa 1.850 g/m ²
Peso del filato		280 g/m ²
CARATTERISTICHE DI PERFORMANCE		
Aree di prestazione	EN1307	Classificazione AC5 uso commerciale intenso (Classe 33)
Idoneità alla sedia con rotelle	EN985	Uso intensivo
Idoneità all'uso su scale		Si
Controllo statico		Permanentemente antistatico
Test del cammino corporeo	ISO 6356	Antistatico
Impatto acustico	ISO 717-2	16dB
Assorbimento acustico	ISO 354	0,10AW
Isolamento termico	ETL	Circa 0,05 m ² K/W
Solidità del colore alla luce	ISO105-B02	>5
Solidità del colore allo sfregamento sul bagnato	ISO 105-X12	>3
Solidità del colore allo sfregamento	ISO 105-X12	>3-4
Solidità del colore all'acqua naturale	ISO 105-E01	>4
SICUREZZA E AMBIENTE		
Classificazione del fuoco	ASTM E-648	Classe 1
	ASTM E662 Densità del fumo	<450
	ASTM D2859 Infiammabilità superficiale.	Si
	EN 13501-1 Euroclasse	Cfl-s1
	EN14041	Certificato

Etichettatura CE

Dichiarazione di prestazione

Ce Anno

Contenuto del PCP

Emissione di formaldeide

Resistenza allo scivolamento

DOP 1C-PA-WT

20

DL

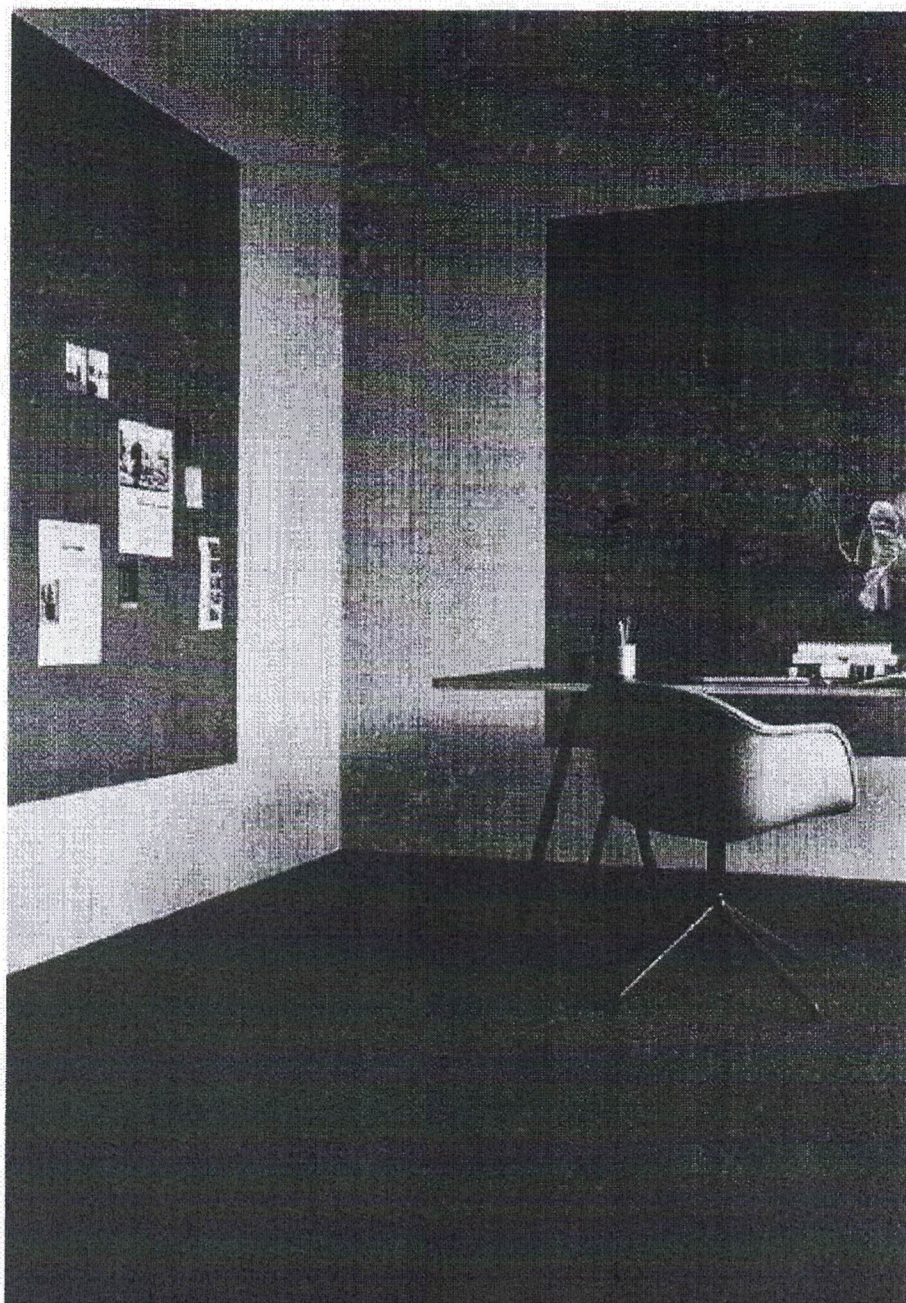
Come da normativa
europea vigente

Classe DS

ege

Una Brick | WT - Woven textile

Productdescription





Una Brick | WT - Woven textile

Productdescription



DESCRIPTION	METHOD	DATA
-------------	--------	------

CONSTRUCTION CHARACTERISTICS

STRUCTURE	ISO 2424	Woven loop pile
PILE MATERIAL	DIR 96/73, 96/74	Regenerated and regenerable PA
COLORATION	-	Solution dyed
BACKING	ETL	WT - Woven textile
DIMENSIONS	ISO 3018	Approx. 400 cm
TOTAL THICKNESS	ISO 1765	Apr 2,8 mm. 0.11"
TOTAL CARPET WEIGHT	ISO 8543	Apr 1,850 g/m2 54.68 oz./yd2
PILE YARN WEIGHT	ETL	280 g/m2 8.26 oz./yd2

PERFORMANCE CHARACTERISTICS

PERFORMANCE AREAS	EN 1307	Class 33 - Commercial - Heavy
GUARANTEE	ETL	Contract certificate
CASTOR CHAIR SUITABILITY	EN 985	Intensive use
SUITABILITY FOR USE ON STAIRS	EN 1963	Yes
STATIC CONTROL	ETL	Permanently antistatic
BODY WALKING TEST	ISO 6356	Antistatic
ACOU.INSU. FROM IMPACT NOISE	ISO 717-2	16 dB
ACOUSTICAL ABSORPTION	ISO 354	0,10 aW
THERMAL INSULATION	ETL	Apr 0,05 m2K/W
LIGHT REFLECTANCE	ETL	Testreport
COLOUR FASTNESS TO LIGHT	ISO 105-B02	>5
	AATCC 16	5.0
COLOUR FASTNESS TO RUBBING WET	ISO 105-X12	>3
COLOUR FASTNESS TO RUBBING DRY	ISO 105-X12	>3-4
COLOUR FASTNESS TO WATER PLAIN	ISO 105-E01	>4

SAFETY & ENVIRONMENT

FIRE CLASSIFICATION	ASTM E-648 ASTM E662 Smoke Density ASTM D2859 Surface Flamm. EN 13501-1 Euroclass	Class 1 <450 Pass Cfl-s1
CE LABELING	EN 14041 CPR	Certified 1021-CPR-006-2/16



Una Brick | WT - Woven textile

Productdescription

	Declaration of Performance	DOP 1C-PA-WT
	Notified body no.	1021
	Ce Year	20
	Content of PCP	DL
	Formaldehyde emission	NA
INDOOR CLIMATE	Slip resistance	Class DS
	M1	With WTA Backing
	Green Label Plus	Approved
ENVIRONMENT	Indoor Air Comfort Gold	Group 14
	Byggvarudeklaration	With WTA Backing
	BASTA	Registered
	Byggvarubedömningen ID	146837 (WTA)
	SundaHus score	B (WTA)
	BREEAM-NOR	With WTA Backing
	Cradle To Cradle Certified	Bronze certified
	Recycled Content, ISO 14021	Apr 16,0 %
	Recycled Content for LEED	Apr 11,0 %
	LEED	Qualified

GUIDES

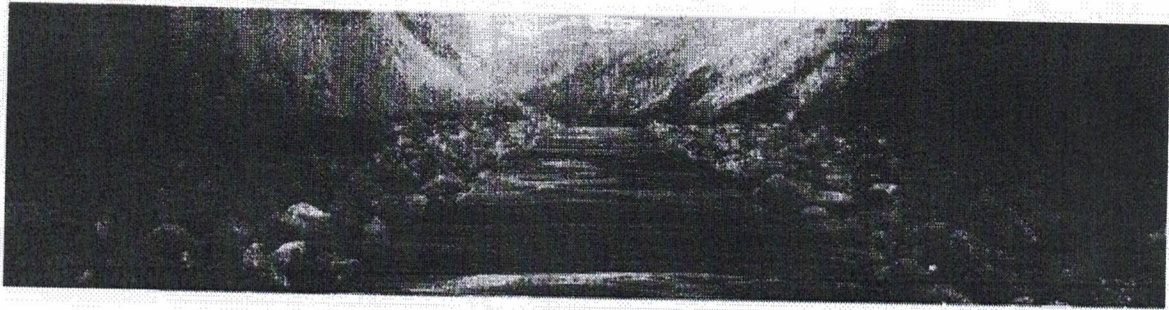
INSTALLATION + ADHESIVE GUIDE	DK	Dansk
	N	Norsk
	S	Svensk
	GB	English
	D	Deutsch
	F	Francais
CLEANING, STAIN REMOVAL	DK	Dansk
	N	Norsk
	S	Svensk
	GB	English
	D	Deutsch
	F	Francais

MANUFACTURER CHARACTERISTICS

FACTORY CERTIFICATION	ISO 9001	Audited and verified by BVC
	ISO 14001	Audited and verified by BVC
	ISO 45001	Audited and verified by BVC
	DS 49001	Audited and verified by BVC
	CRuk	Member of Carpet Recycling UK

Una Brick | WT - Woven textile

Productdescription



Most of our carpets are 100% Cradle to Cradle Bronze Certified®

We want to leave the right footprint and make sustainability available to everyone.

The Cradle to Cradle Certified Product Standard helps us do exactly that and therefore most of our carpets are Cradle to Cradle Bronze Certified®.

With this product certificate, we prove to the world that we do our utmost to keep valuable materials in circulation, cut down on waste and harmful substances, take better care of our scarce resources, sustain the groundwater, reduce CO2 emissions and ensure social fairness in our operations and value chain.

Ege Carpets is the no. 1 brand globally in terms of achieving the highest ever number of certifications in under five years.

Cradle to Cradle Certified® is the only choice

With our carpets, it's easier than ever before to choose sustainably. You can pick your very own favourite from thousands of colours, patterns, structures and qualities and in addition, many of our carpets are Cradle to Cradle Certified® which means that you can leave the people and planet care taking to us, while focusing your own attention on our great selection of designs.