



SCUOLA UFFICIALI CARABINIERI

SM - Ufficio Logistico

CAPITOLATO TECNICO PER LA POTATURA DI 33 ALBERI DI ALTO FUSTO DEL PARCO DELLA SCUOLA UFFICIALI

1. OGGETTO DELLA FORNITURA E CARATTERISTICHE TECNICHE

- Potatura degli alberi indicati sull'allegato estratto del Piano di Gestione del Verde ai n. 26, 27, 28, 29, 30, 35, 37, 38, 39, 45, 46, 47, 53, 63, 64, 69, 75, 78, 91, 93, 94, 107, 110, 111, 112, 114, 116, 118, 121, 129, 150, 151 e 129.
- La potatura deve consistere nella messa in sicurezza delle branche ad alto o medio rischio di rottura a causa:
 - del troppo peso nella parte esterna della branca orizzontale;
 - dello sbilanciamento della branca orizzontale;
 - delle branche ormai compresse e troppo inclinate;
 - delle branche troppo cariche e fuori dall'esterno della chioma.
- Ritiro e smaltimento del legname di risulta.

2. DURATA DEI LAVORI

La durata dei lavori è fissata in 30 gg. lavorativi esclusi giorni festivi e giorni dalla ricezione della lettera di ordinazione.

3. ONERI A CARICO DELL'ENTE APPALTANTE

La redazione del Documento Unico di Valutazione Rischi e Infortuni (D.U.V.R.I.) sarà a cura dell'R.S.P.P. "Pro tempore".

4. AMMONTARE DEI LAVORI

L'importo a base dell'affidamento è di € 14.000,00 (IVA 22% esclusa).

5. SOPRALLUOGO PREVENTIVO

Eventuali ditte che intendessero presentare preventivi avranno l'obbligo di effettuare un sopralluogo preventivo, contattando il Capo Ufficio Logistico 0680985749.

IL CAPO UFFICIO
(Col. Nicola Bellafante)



- Per alcuni pini ed eucalitti è prevista l'analisi visiva in quota, per giudicare rami nel loro punto d'inserzione al fusto da vicino (mediante PLE o in tree-climbing); essa può essere realizzata anche contestualmente agli interventi di potatura per ragioni di risparmio economico.
- Per alcuni cipressi, cedri e pini è prevista la tomografia sonica per valutare, o appurarne la presenza, fenomeni di carie basale.
- Per un pino, alcuni cipressi e la quercia rossa, è previsto lo scavo radicale con aria compressa (Air-spade®) per indagare lo stato dell'apparato radicale, giudicato in questa sede come potenzialmente problematico. Gli approfondimenti strumentali con tomografo e con Air-spade sono contestuali a una nuova valutazione di stabilità, da parte di un tecnico esperto nella materia, prevista al momento del nuovo controllo come specificato nella scheda-rilievo.

Il seguente schema quinquennale degli interventi (Tabella 5), al fine di impostare la futura gestione dell'alberatura, suddivide gli interventi per tipi e in base a 3 livelli di priorità.

PIANO DI GESTIONE DELL'ALBERATURA DELLA SCUOLA UFFICIALI DEI CARABINIERI U. DE CAROLIS SCHEMA QUINQUENNALE DEGLI INTERVENTI			
TIPOLOGIA D'INTERVENTO	PRIORITA' 1 2022 nel più breve tempo possibile	PRIORITA' 2 dal 2022 entro 2-3 anni	PRIORITA' 3 dal 2022 entro 3 - 5 anni
ABBATTIMENTO SICUREZZA	15 - 18 - 23 - 24 - 33 - 56 - 57 - 65 - 66 - 130 - 165 - 179 - 197 - 198 - 219		
ABBATTIMENTO COLTURALE	44 - 49 - 115 - 125	36 - 67 - 68 - 70 - 102 - 113	92
CEDUAZIONE	7 - 9 - 11 - 13 - 20 - 90 - 95	19 - 21	
POTATURA	1 - 2 - 3 - 4 - 5 - 6 - 8 - 27 - 37 - 38 - 45 - 48 - 51 - 52 - 54 - 55 - 58 - 69 - 80 - 86 - 87 - 88 - 89 - 91 - 93 - 94 - 96 - 104 - 107 - 110 - 112 - 118 - 122 - 131 - 140 - 142 - 151 - 153 - 178 - 199 - 200 - 201 - 202 - 203 - 204 - 205 - 206 - 207 - 220	10 - 22 - 26 - 41 - 42 - 43 - 53 - 63 - 75	12 - 50 - 71 - 98 - 105 - 111 - 129 - 139 - 155 - 186 - 187 - 216 - 7 - 9 - 11 - 13 - 20 - 90 - 95
TRATTAMENTI FITOIATRICI	25 - 26 - 27 - 28 - 29 - 30 - 31 - 32 - 34 - 35 - 37 - 38 - 39 - 45 - 46 - 47 - 48 - 50 - 51 - 52 - 53 - 54 - 55 - 58 - 60 - 61 - 62 - 63 - 64 - 69 - 72 - 73 - 74 - 75 - 78 - 81 - 91 - 93 - 94 - 107 - 109 - 110 - 111 - 112 - 114 - 116 - 118 - 120 - 121 - 122 - 123 - 124 - 126 - 127 - 128 - 129 - 131 - 132 - 133 - 134 - 150 - 151 - 155 - 208 - 209 - 210 - 211 - 212 - 213 - 214 - 215	25 - 26 - 27 - 28 - 29 - 30 - 31 - 32 - 34 - 35 - 37 - 38 - 39 - 45 - 46 - 47 - 48 - 50 - 51 - 52 - 53 - 54 - 55 - 58 - 60 - 61 - 62 - 63 - 64 - 69 - 72 - 73 - 74 - 75 - 78 - 81 - 91 - 93 - 94 - 107 - 109 - 110 - 111 - 112 - 114 - 116 - 118 - 120 - 121 - 122 - 123 - 124 - 126 - 127 - 128 - 129 - 131 - 132 - 133 - 134 - 150 - 151 - 155 - 208 - 209 - 210 - 211 - 212 - 213 - 214 - 215	25 - 26 - 27 - 28 - 29 - 30 - 31 - 32 - 34 - 35 - 37 - 38 - 39 - 45 - 46 - 47 - 48 - 50 - 51 - 52 - 53 - 54 - 55 - 58 - 60 - 61 - 62 - 63 - 64 - 69 - 72 - 73 - 74 - 75 - 78 - 81 - 91 - 93 - 94 - 107 - 109 - 110 - 111 - 112 - 114 - 116 - 118 - 120 - 121 - 122 - 123 - 124 - 126 - 127 - 128 - 129 - 131 - 132 - 133 - 134 - 150 - 151 - 155 - 208 - 209 - 210 - 211 - 212 - 213 - 214 - 215
APPROFONDIMENTI STRUMENTALI	8 - 48 - 50 - 52 - 55 - 69 - 91 - 93 - 94	29 - 60 - 61 - 62 - 107 - 149 - 157 - 158 - 159 - 174 - 178	

Tabella 5: Piano di gestione



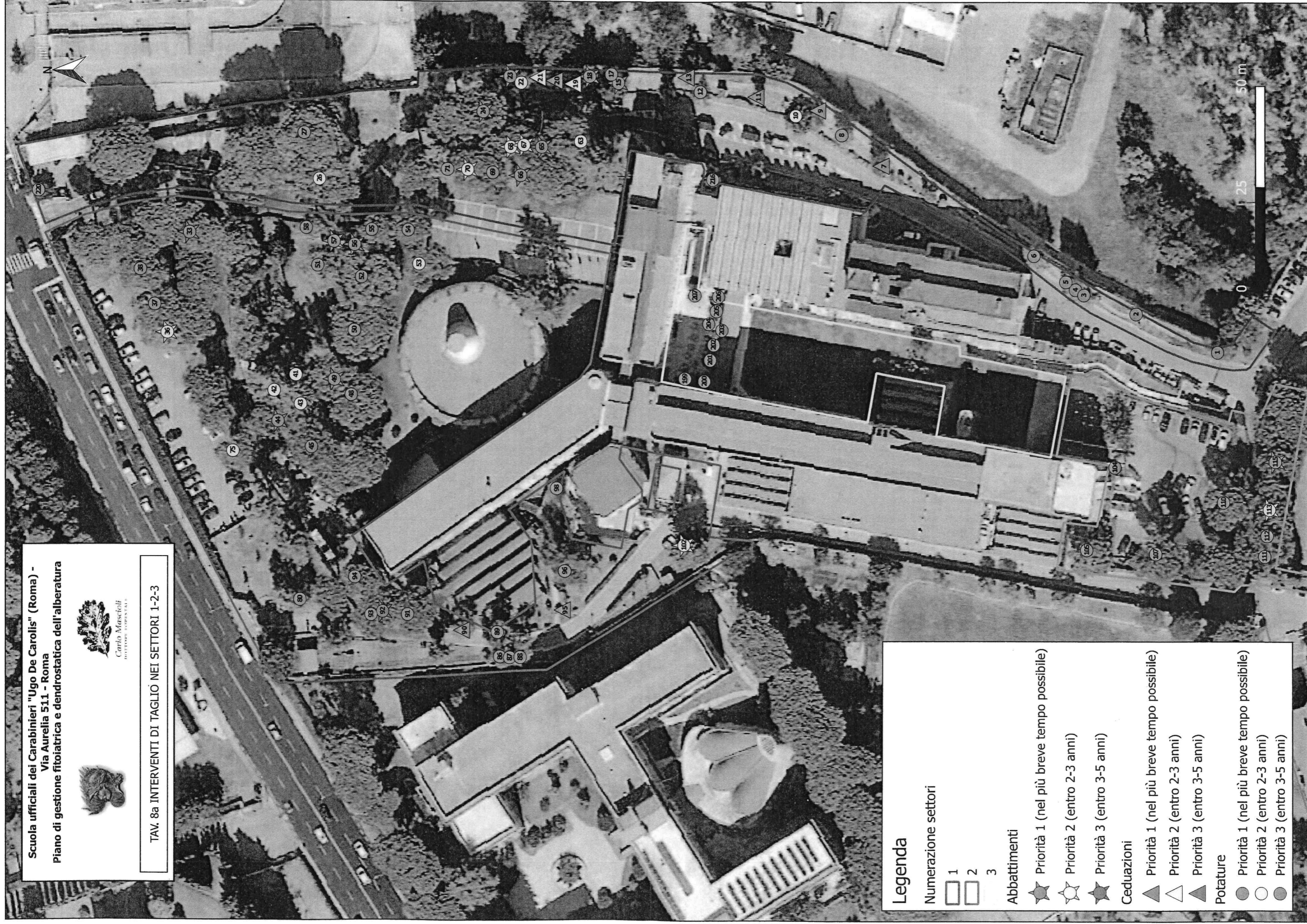
Scuola ufficiali dei Carabinieri "Ugo De Carolis" (Roma) -
Via Aurelia 511 - Roma

Piano di gestione fitoiatrica e dendrostatica dell'alberatura



Carabinieri
DIREZIONE DISTrettuale

TAV. 8a INTERVENTI DI TAGLIO NEI SETTORI 1-2-3



Legenda

Numerazione settori

- 1
- 2
- 3

Abbattimenti

- Priorità 1 (nel più breve tempo possibile)
- Priorità 2 (entro 2-3 anni)
- ◐ Priorità 3 (entro 3-5 anni)

Ceduazioni

- ▲ Priorità 1 (nel più breve tempo possibile)
- △ Priorità 2 (entro 2-3 anni)
- ◄ Priorità 3 (entro 3-5 anni)

Potature

- Priorità 1 (nel più breve tempo possibile)
- Priorità 2 (entro 2-3 anni)
- ◐ Priorità 3 (entro 3-5 anni)

Scuola ufficiali dei Carabinieri "Ugo De Carolis" (Roma) -
Via Aurelia 511 - Roma

Piano di gestione fitoiatrica e dendrostatica dell'alberatura



Carlo Marcolli
INTEGRATE PIANIFICAZIONE

TAV. 8b INTERVENTI DI TAGLIO NEI SETTORI 4-5-6-7



Legenda

Numerazione settori

- 4
- 5
- 6
- 7

Abbattimenti

- Priorità 1 (nel più breve tempo possibile)
- Priorità 2 (entro 2-3 anni)
- Priorità 3 (entro 3-5 anni)

Ceduazioni

- Priorità 1 (nel più breve tempo possibile)
- Priorità 2 (entro 2-3 anni)
- Priorità 3 (entro 3-5 anni)

Potature

- Priorità 1 (nel più breve tempo possibile)
- Priorità 2 (entro 2-3 anni)
- Priorità 3 (entro 3-5 anni)