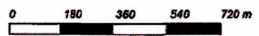
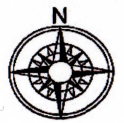
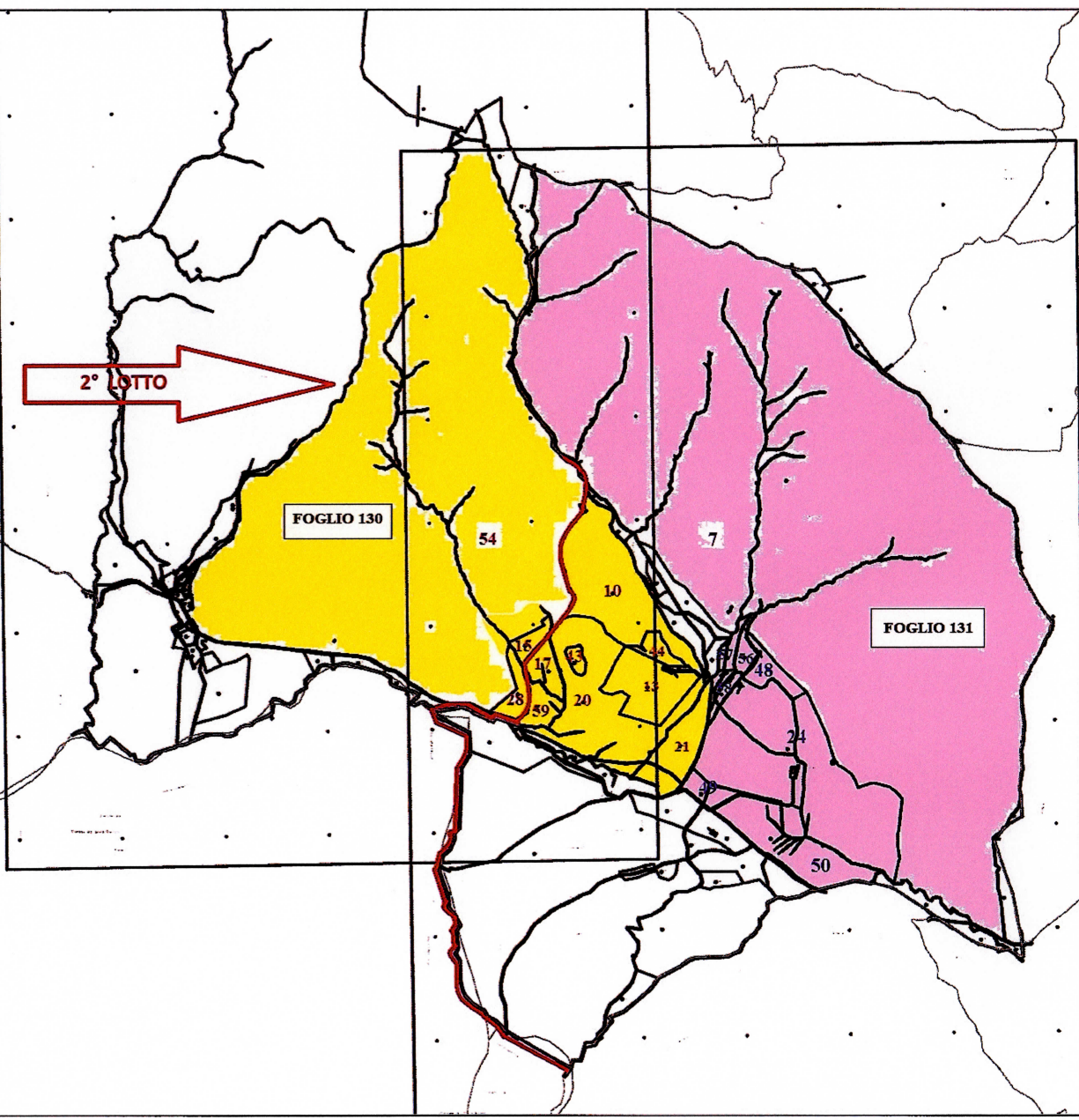


6 - Scheda identificativa: 2° lotto Santa Barbara.

Comune	Longobucco
Località	Santa Barbara
Foglio	130
Particelle	15 , 28, 54
Foglio	131
Particelle	10-13-17-20-21-43-44 e 59
Qualità classe	Bosco 74% - Pascolo 16% - altro 10%.
Coordinate Gauss Boaga riferite al centro dell'area adibita a pascolo	Est 2658120 Nord 4362404
Altitudine	1320 m. slm .
Superficie totale del lotto in ettari	224.12.17 ha
Superficie soli pascoli, prati e pascoli arborati	Ettari 36.22.80
Superficie pascolabile* in ettari comprensiva di pascoli, prati e pascoli arborati, nonché radure, incolti produttivi e tutte le altre superfici che interrompono la continuità del bosco	Ettari 60 circa (* utilizzata come base di calcolo per il canone)
Copertura arborea prevalente	Pino Laricio, faggio, ontano nero
Pascoli (erbe spontanee)	<i>Avena sativa, trifolium pratense, rosa canina, tarassaco o dente di leone, Lotus corniculatus L., Loietto Italico (Lolium multiflorum)</i>
Esposizione	Sud
Carico Bestiame	17 U.B.A.
Torrenti	Affluenti Vallone Fossiata
Densità Pascolo	0.50 U.B.A. per ettaro per stagione
Composizione del Terreno	Il substrato è costituito da rocce granitiche fortemente alterate in superficie con consistenza sabbiosa, scioltoporoso con presenza di graniti tra cui quarzo, ortoclasio e mica.
Clima	Mediterraneo (con estati calde ed inverni piovosi). La temperatura media annuale è 9.8 °C. - La piovosità media annuale è di 874 mm.

COMUNE LONGOBUCCO – SANTA BARBARA II° LOTTO					
Nr. Ordine	FG.	Part.	Superficie	Qualità Coltura	Superficie a pascolo
1	131	10	13.65.90	Bosco alto	00.00.00
2	131	13	06.21.00	Pascolo	06.21.00
3	131	17	01.96.50	Pascolo	01.96.50
4	131	20	16.00.70	Pascolo	16.00.70
5	131	21	04.93.40	Pascolo	04.93.40
6	131	43	00.58.60	Pascolo	00.58.60
7	131	44	01.31.70	Pascolo	01.01.70
8	131	59	01.90.00	Pascolo	01.90.00
9	130	15	01.16.90	Pascolo	01.06.90
10	130	28	01.79.00	Pascolo	01.34.00
11	130	54	173.38.47	Bosco alto	01.20.00
TOTALE II° Lotto			Ettari 224.12.17	Superficie Pascoli	Ettari 36.22.80
Superficie Pascolabile			Superficie comprensiva di pascoli, prati e pascoli arborati, nonché radure, incolti produttivi e tutte le altre superfici che interrompono la continuità del bosco		
Ettari 60 circa					
Carico Totale Bestiame			17 U.B.A. = 0,5 UBA/ettaro circa		

Concessionari nr. 3			
SUB LOTTI PRESENTI NEL LOTTO			
Sub lotto	Fg. e partt.	Carico nr. UBA	
SUB LOTTO nr 1	Fg. 131: partt. 10, 13, 44; Fg. 130: part. 54 parte.	3 UBA	
SUB LOTTO nr 2	Fg. 131: partt. 20, 21, 43; Fg. 130: part. 54 parte.	10 UBA	
SUB LOTTO nr 3	Fg. 131:partt. 17, 59; Fg.130: partt. 15, 28 e 54 parte.	4 UBA	
TOTALE		17 UBA	
<p>Il pascolo è destinato esclusivamente alla monticazione di bestiame bovino, che potrà essere effettuata soltanto dal 15 maggio al 30 novembre di ogni anno per quote inferiori ai 1500 m. slm e dal 15 giugno al 15 ottobre di ogni anno per quote superiori ai 1500 m.</p> <p>Nel primo anno di validità del contratto, la monticazione non potrà avvenire prima della sottoscrizione della concessione.</p> <p>Nell'area data in uso potranno essere immessi esclusivamente capi bovini per un carico massimo totale non superiore a 25 capi bovini adulti (un capo bovino adulto = 1 UBA).</p>			

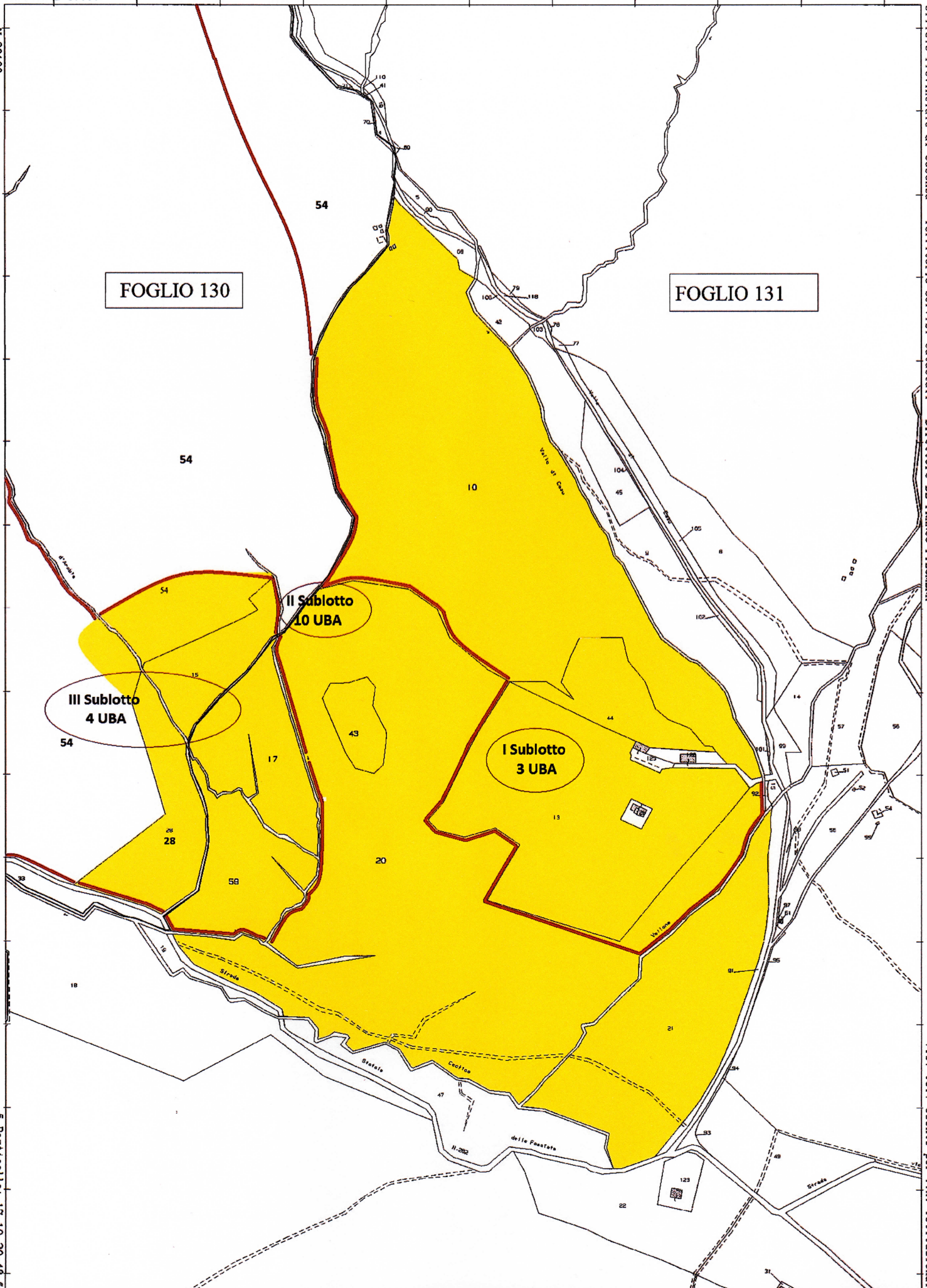


Scala 1: 18000

SANTA BARBARA 2° LOTTO

FOGLIO 130

FOGLIO 131



E=14000

N=31200

