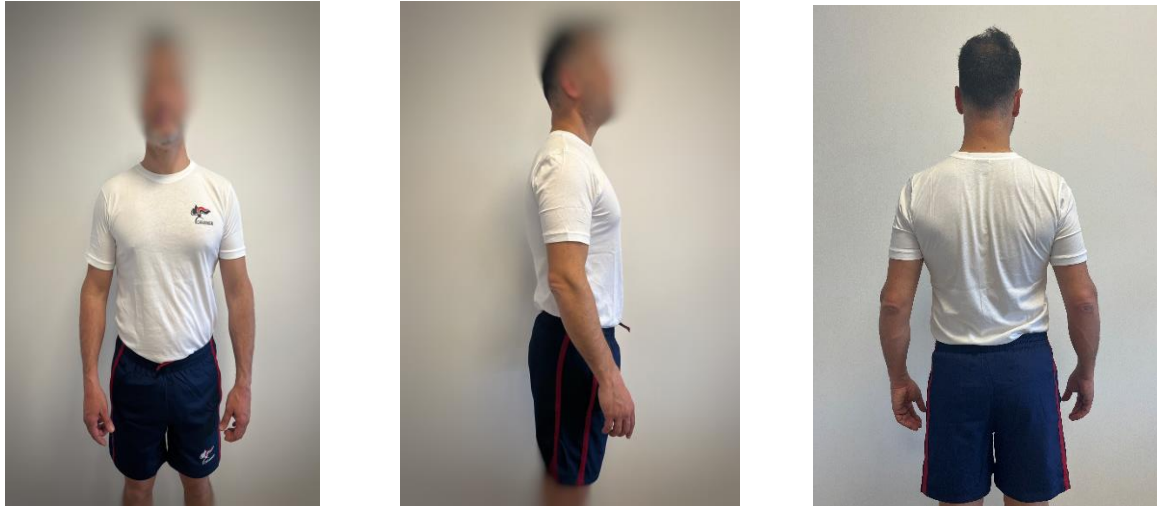


**DETTAGLI UNIFORMI IN USO CONSIDERATE AI FINI DEL BANDO DI CONCORSO  
(ART.11, C.13, DEL BANDO E PARAGRAFO 8 DELLE NORME TECNICHE)**

**1. PARTE BUSTO**

Maglietta a maniche corte per il personale **maschile e femminile** (manica e collo)



Camicia estiva per il personale **maschile e femminile** (collo a "V")



**2. PARTE GAMBE**

Pantaloncino da ginnastica per il personale **maschile e femminile** (coscia)



### 3. PARTICOLARE CAVIGLIA E POLPACCIO

Calze da ginnastica per il personale **maschile** (caviglia e polpaccio)



### 4. PARTICOLARE PIEDE E CAVIGLIA

Scarpe décolleté per il personale **femminile** (collo, piede e caviglia)

