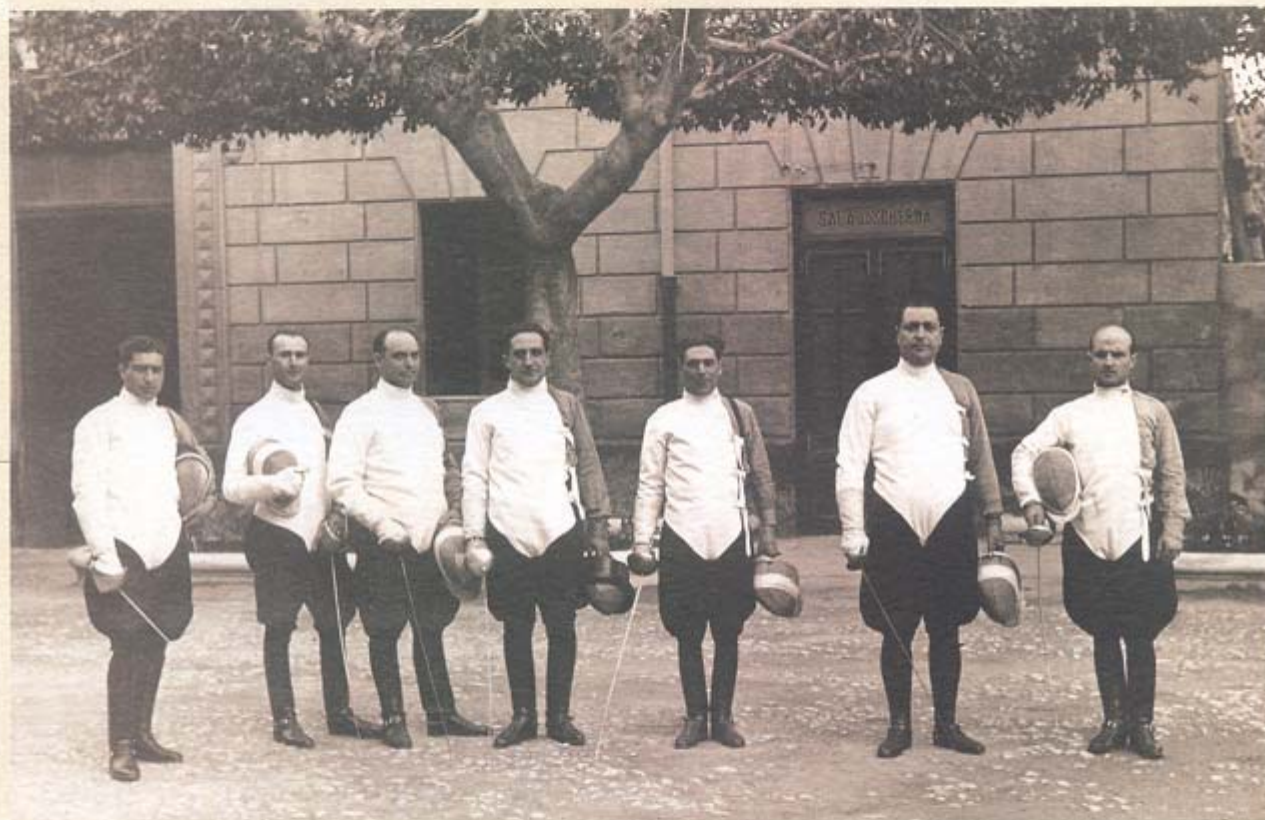
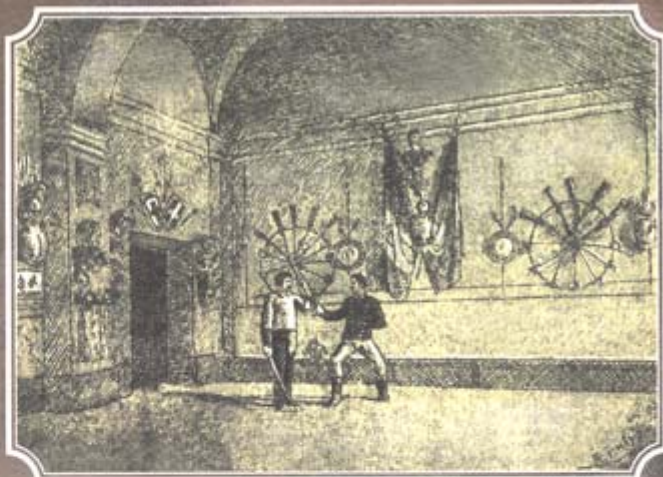


La scherma, destinata ad annoverare tra i Carabinieri, in tempi recenti, una generazione di grandi campioni, è stata coltivata tra i militari dell'Arma sin dalla nascita dell'Istituzione, nel 1814. Già inizialmente considerata una disciplina connotata alla militarità, status simbol di una classe di Ufficiali provenienti dalla disciolta Gendarmeria napoleonica, col tempo essa divenne materia d'insegnamento ad ogni livello di grado. Una delle immagini più antiche, a destra, mostra la sala d'armi della caserma dei Carabinieri Guardie del Re (Corazzieri) nel 1880; sotto, è un documento fotografico risalente al 1939, con un gruppo di Ufficiali della squadra di scherma e fioretto della Legione di Palermo.



 **DICEMBRE**

1	L	S. ELIGIO	12	V	S. GIOVANNA FRANCESCA DI CHANTAL	22	L	S. FRANCESCA CABRINI
2	M	S. BIBIANA	13	S	S. LUCIA	23	M	S. VITTORIA
3	M	S. FRANCESCO SAVERIO	14	D	S. GIOVANNI DELLA CROCE	24	M	S. ADELE
4	G	S. BARBARA	15	L	S. SILVIA	25	S	NATALE DI GESÙ
5	V	S. SABA	16	M	S. ADELAIDE	26	V	S. STEFANO
6	S	S. NICOLA DI BARI	17	M	S. LAZZARO	27	S	S. GIOVANNI EV.
7	D	S. AMBROGIO DI MILANO	18	G	S. QUINTO	28	D	SS. INNOCENTI - SACRA FAMIGLIA
8	L	IMMACOLATA CONCEZIONE	19	V	S. DARJO	29	L	S. TOMMASO BECKET DI CANTERBURY
9	M	S. SIRO	20	S	S. TOLOMEO	30	M	S. ILARIA
10	M	BENED. DI LORETO	21	D	S. GLICERIO	31	M	S. SILVESTRO
11	G	S. DAMASO						