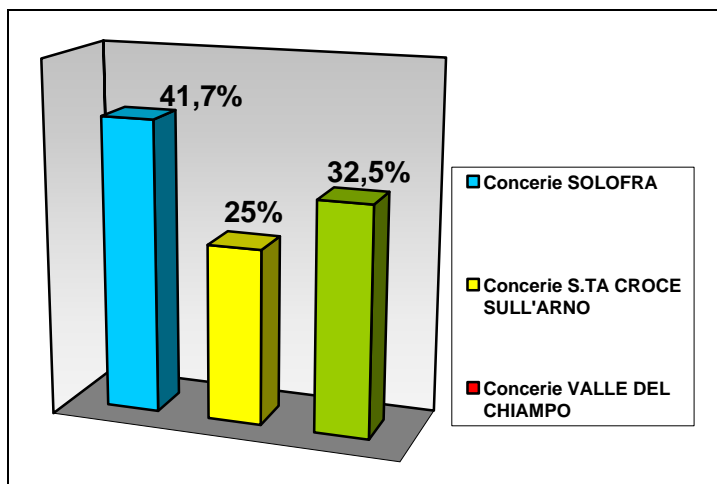


## COMPARAZIONE DEI POLI CONCIARI DI SOLOFRA (AV), SANTA CROCE SULL'ARNO (PI) E VALLE DEL CHIAMPO (VI).

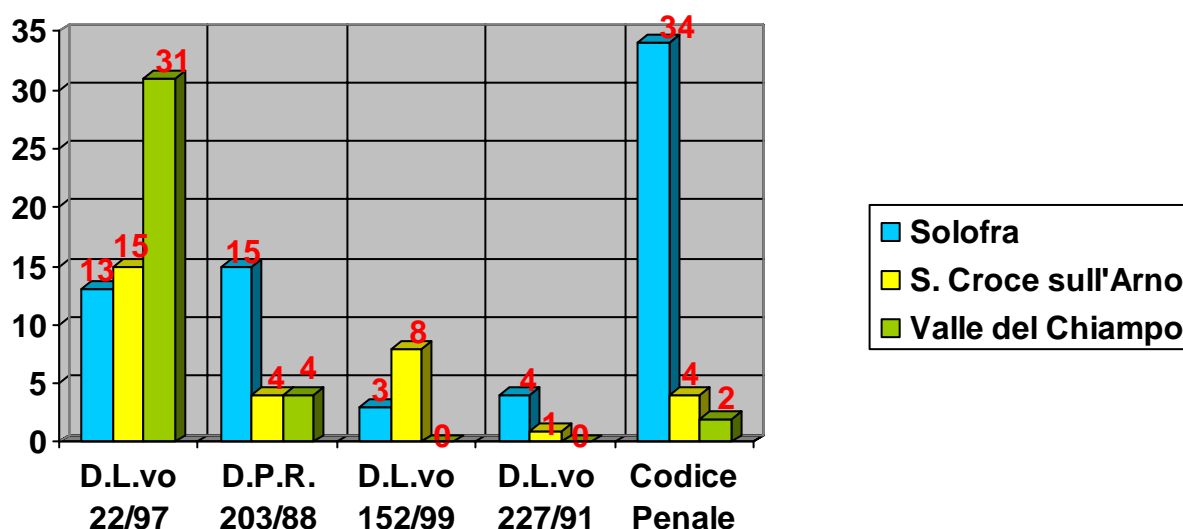
### Livello di Illegalità

Il grafico di comparazione evidenzia **livelli di criticità** nel polo di **Solofra** dove il dato raggiunge le dimensioni del **41,7%** rispetto alla media generale del **33,2%**.

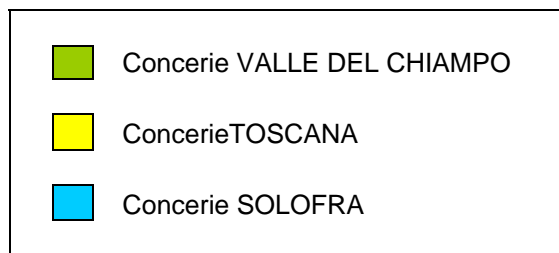
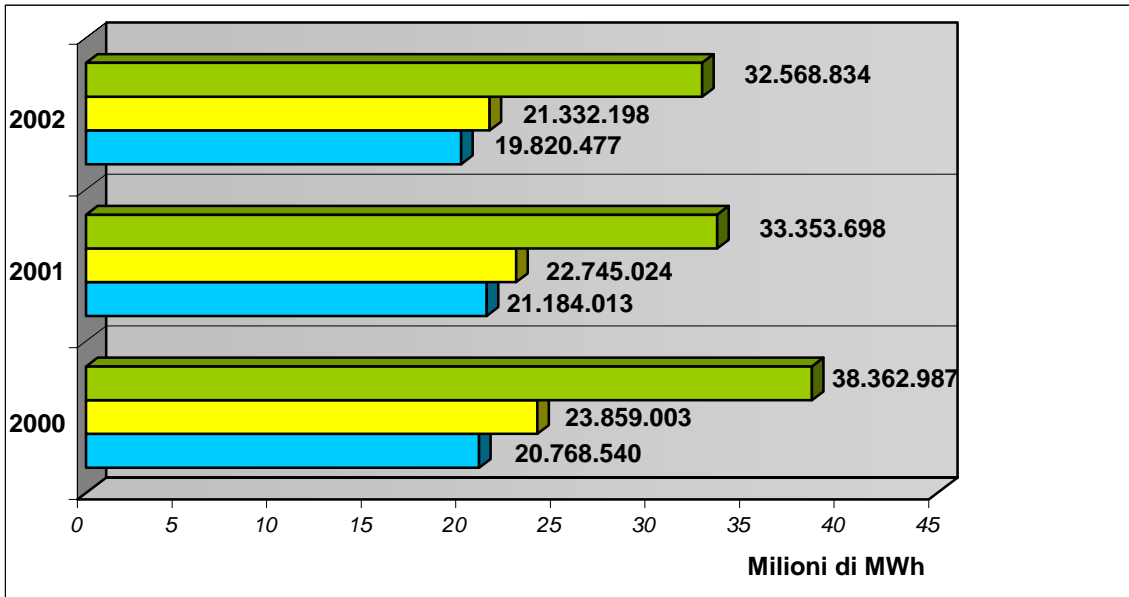


### Tipologia delle Infrazioni

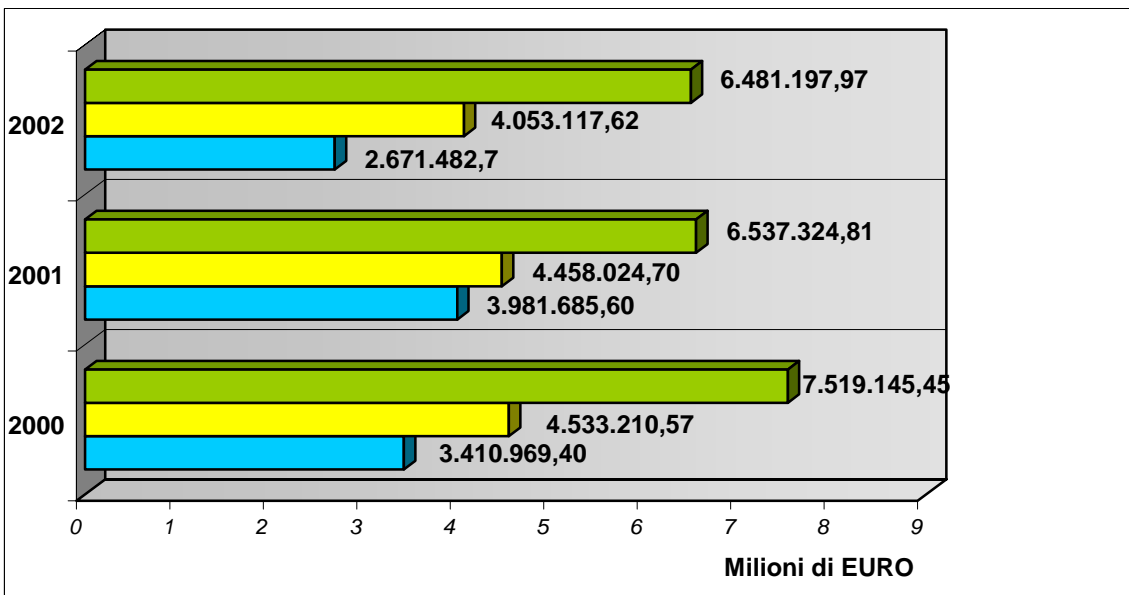
Nei tre poli conciarci, sotto il profilo delle *tipologie della normativa applicata*, sono stati registrati **assetti critici** in **Solofra** per quanto riguarda la violazione alla normativa relativa all' **inquinamento atmosferico** (D.P.R. 203/88) e all' **inquinamento acustico** (D.L.vo 227/91), in **Santa Croce sull'Arno** per quanto riguarda la normativa relativa all' **inquinamento idrico** (D.L.vo 152/99) e in **Valle del Chiampo** per quanto riguarda la normativa relativa all' **inquinamento del suolo** (D.L.vo 22/97).



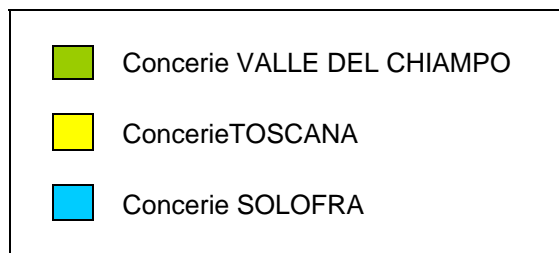
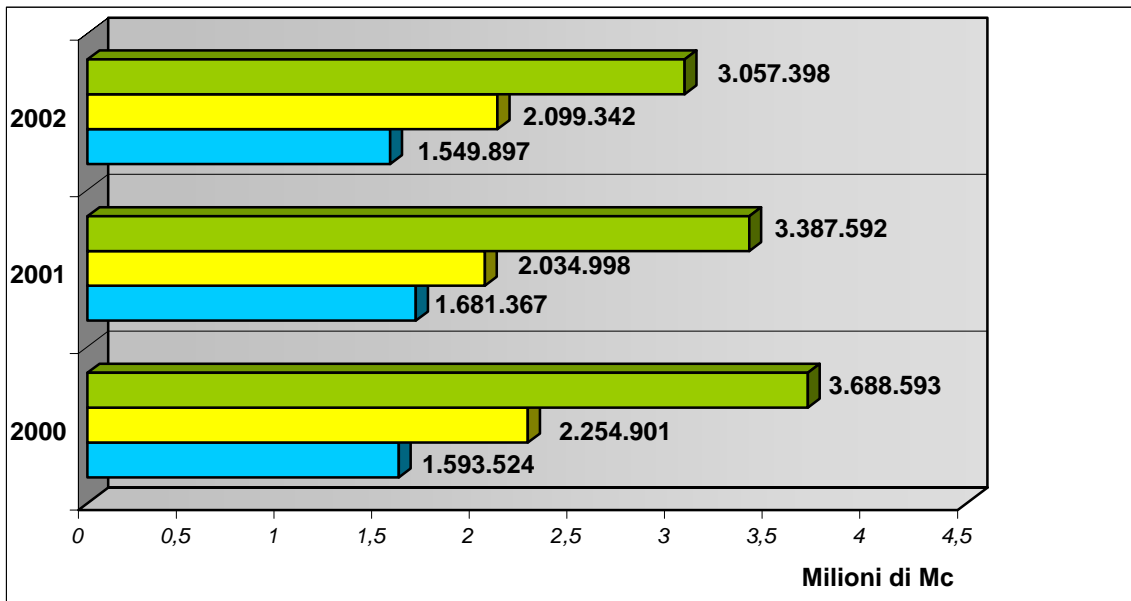
### COMPARAZIONE Consumi Energia Elettrica



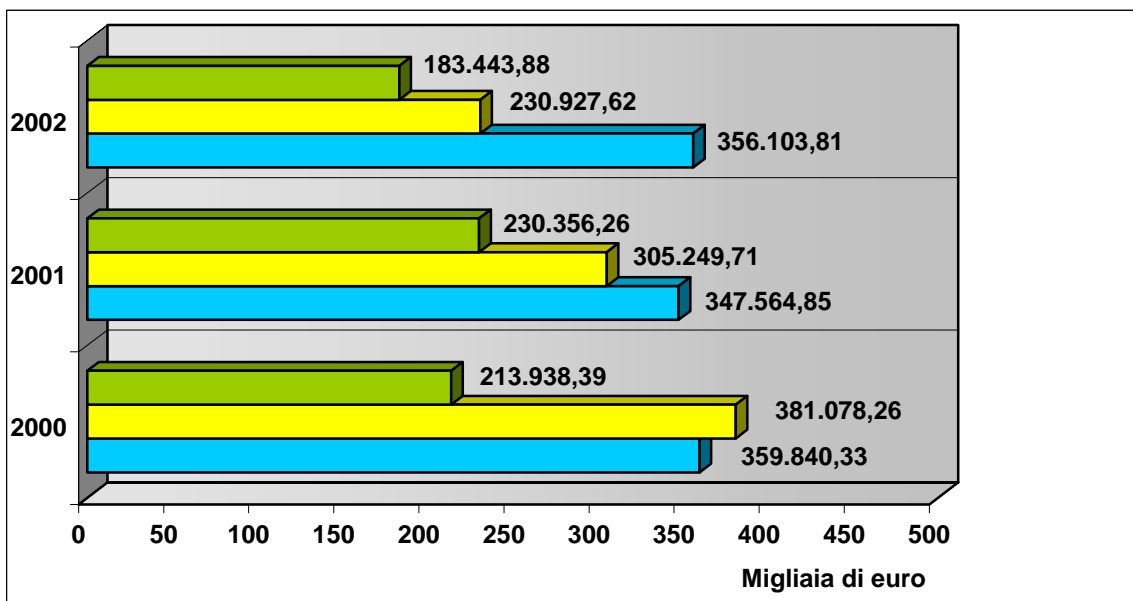
### COMPARAZIONE Costi Energia Elettrica



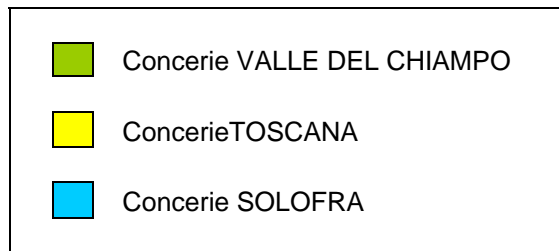
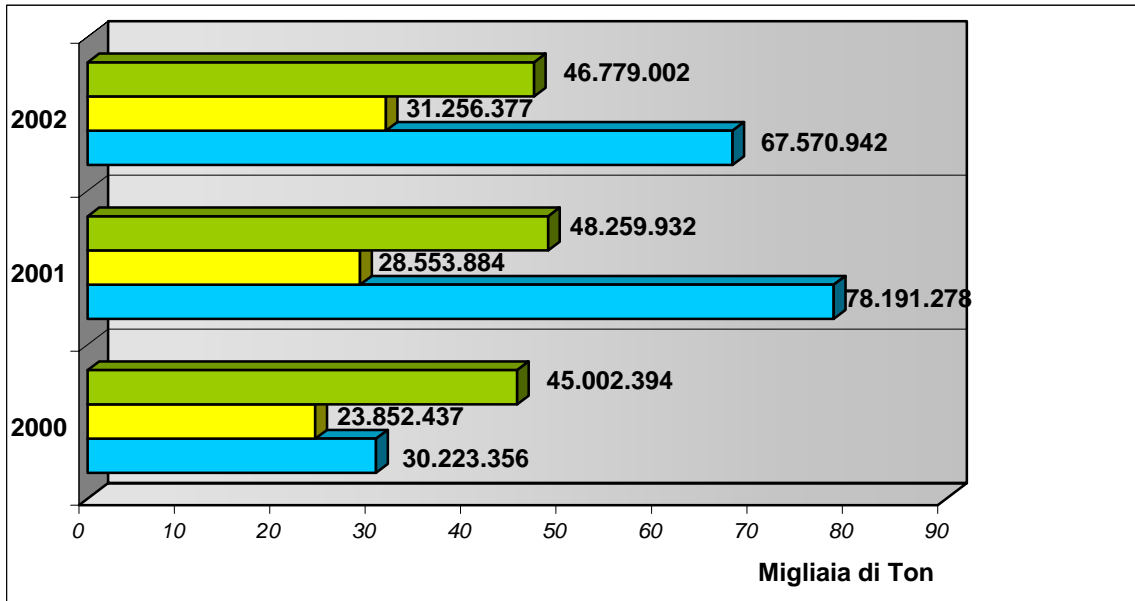
### COMPARAZIONE Consumi Acqua



### COMPARAZIONE Costo Acqua



### COMPARAZIONE Rifiuti Smaltiti



### COMPARAZIONE Costo Smaltimento

