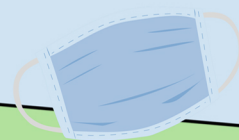


# REGOLE DI COMPORTAMENTO PER LE VISITE GUIDATE

## 1. MASCHERINA

DOVRÀ ESSERE INDOSSATA DURANTE TUTTE LE FASI DELLA VISITA; DURANTE LE OPERAZIONI DI ACCOGLIENZA, NELLE FASI DI SOSTA PER LE SPIEGAZIONI DA PARTE DELLA GUIDA ED IN GENERALE IN OGNI FASE ACCESSORIA AL TREKKING, AD ECCEZIONE DEI MOMENTI IN CUI LA SALITA E LA DIFFICOLTÀ DEL PERCORSO RICHIEDONO UN CORRETTO AFFLUSSO DI ARIA, IN QUESTO CASO DEVE ESSERE MANTENUTA LA DISTANZA MINIMA DI 2 METRI.



## 2. PRENOTAZIONE OBBLIGATORIA

TUTTE LE VISITE GUIDATE SONO GRATUITE, CON UN MASSIMO DI 12 PERSONE PER GRUPPO E CON PRENOTAZIONE OBBLIGATORIA ONLINE, INVIANDO UNA MAIL ALL'INDIRIZZO DI POSTA ELETTRONICA:

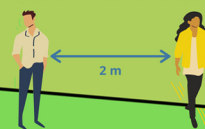
[043606.001@carabinieri.it](mailto:043606.001@carabinieri.it)

PER PARTECIPARE È NECESSARIO AVER RICEVUTO LA MAIL DI CONFERMA.



## 3. DISTANZIAMENTO SOCIALE

IN TUTTE LE FASI DELLA VISITA È NECESSARIO ASSICURARE IL RISPETTO DELLE DISTANZE TRA LE PERSONE DI ALMENO 2 METRI, FATTA ECCEZIONE PER NUCLEI FAMILIARI O CONGIUNTI CONVIVENTI.



## 4. PREPARAZIONE FISICA E ABBIGLIAMENTO

PER QUANTO DI DIFFICOLTÀ NON ECCESSIVA, SE NON DIVERSAMENTE SPECIFICATO, LE ATTIVITÀ PER IL LORO SVOLGIMENTO NECESSITANO DI UNA SUFFICIENTE PREPARAZIONE FISICA E L'ASSENZA DI PATOLOGIE CHE PREGIUDICHINO LA PARTECIPAZIONE. È INOLTRE OBBLIGATORIO INDOSSARE IDONEE CALZATURE COME SCARPE DA TREKKING O DA GINNASTICA, UN ABBIGLIAMENTO ADEGUATO IN BASE ALLE CONDIZIONI METEO ED È CONSIGLIATO PORTARE CON SÈ UNA SCORTA D'ACQUA.



## 5. TEMPERATURA CORPOREA

ALL'ACCOGLIENZA VERRÀ RICHIESTA LA FIRMA DI UNA AUTOCERTIFICAZIONE CHE ATTESTI DI NON PRESENTARE ALTERAZIONE DELLA TEMPERATURA (SUPERIORE A 37,5°) COME PREVISTO DA NORMATIVA VIGENTE. SI RICHIEDE DUNQUE DI MISURARE LA PROPRIA TEMPERATURA CORPOREA PRIMA DI RECARSI AL PUNTO DI RITROVO.



## 6. MALTEMPO

IN CASO DI MALTEMPO LA VISITA VERRÀ ANNULLATA, ANCHE SENZA PREAVVISO, PER EVITARE IL RISCHIO DI DOVERSI RIPARARE IN LUOGHI IN CUI LA DISTANZA DI SICUREZZA NON POSSA ESSERE GARANTITA.



## 7. ETÀ MINIMA

ETÀ MINIMA RICHIESTA 6 ANNI, FATTA ECCEZIONE PER LE VISITE IN ARBORETO.



# BIODIVERSITÀ



REPARTO BIODIVERSITÀ VALLOMBROSA